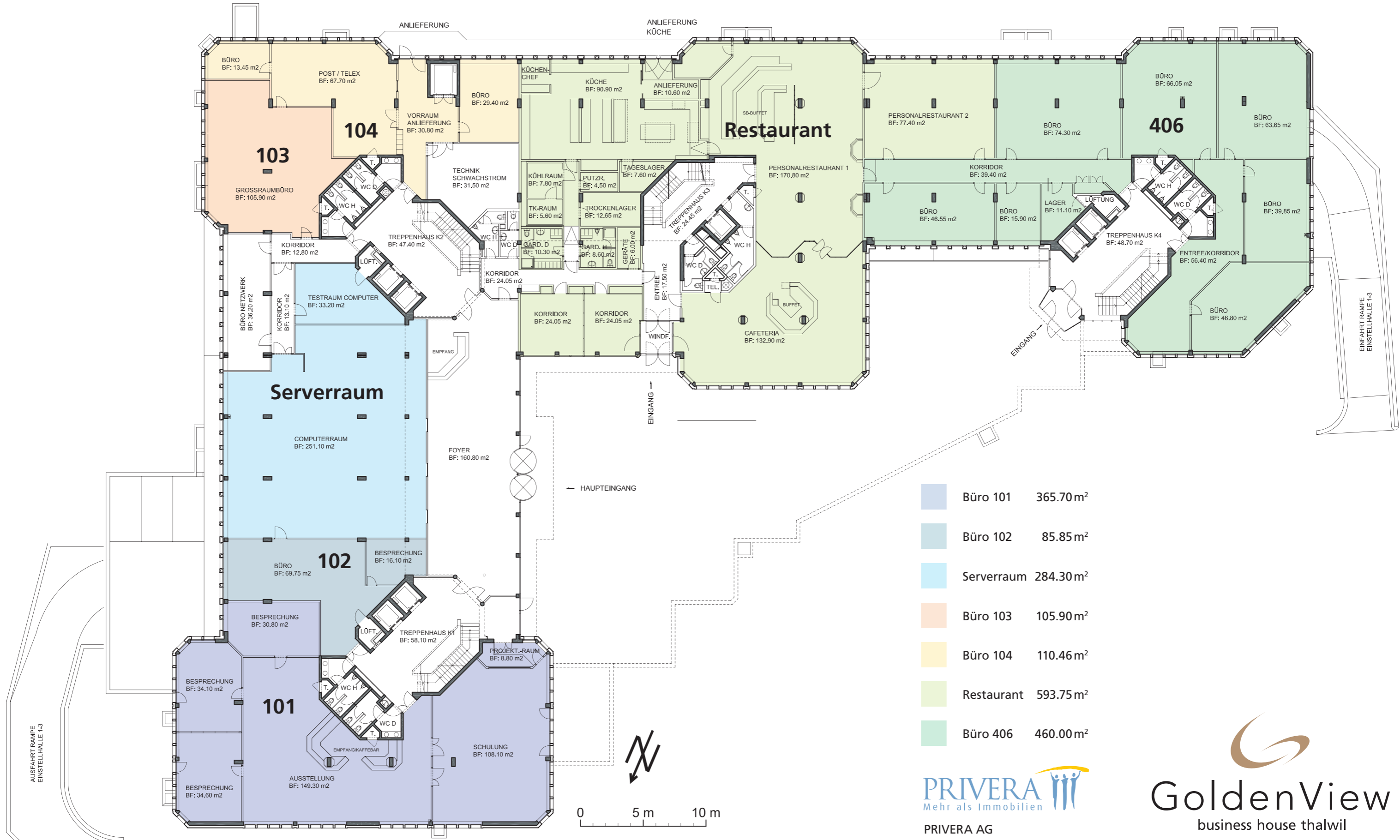


Erdgeschoss



	Büro 101	365.70 m ²
	Büro 102	85.85 m ²
	Serverraum	284.30 m ²
	Büro 103	105.90 m ²
	Büro 104	110.46 m ²
	Restaurant	593.75 m ²
	Büro 406	460.00 m ²

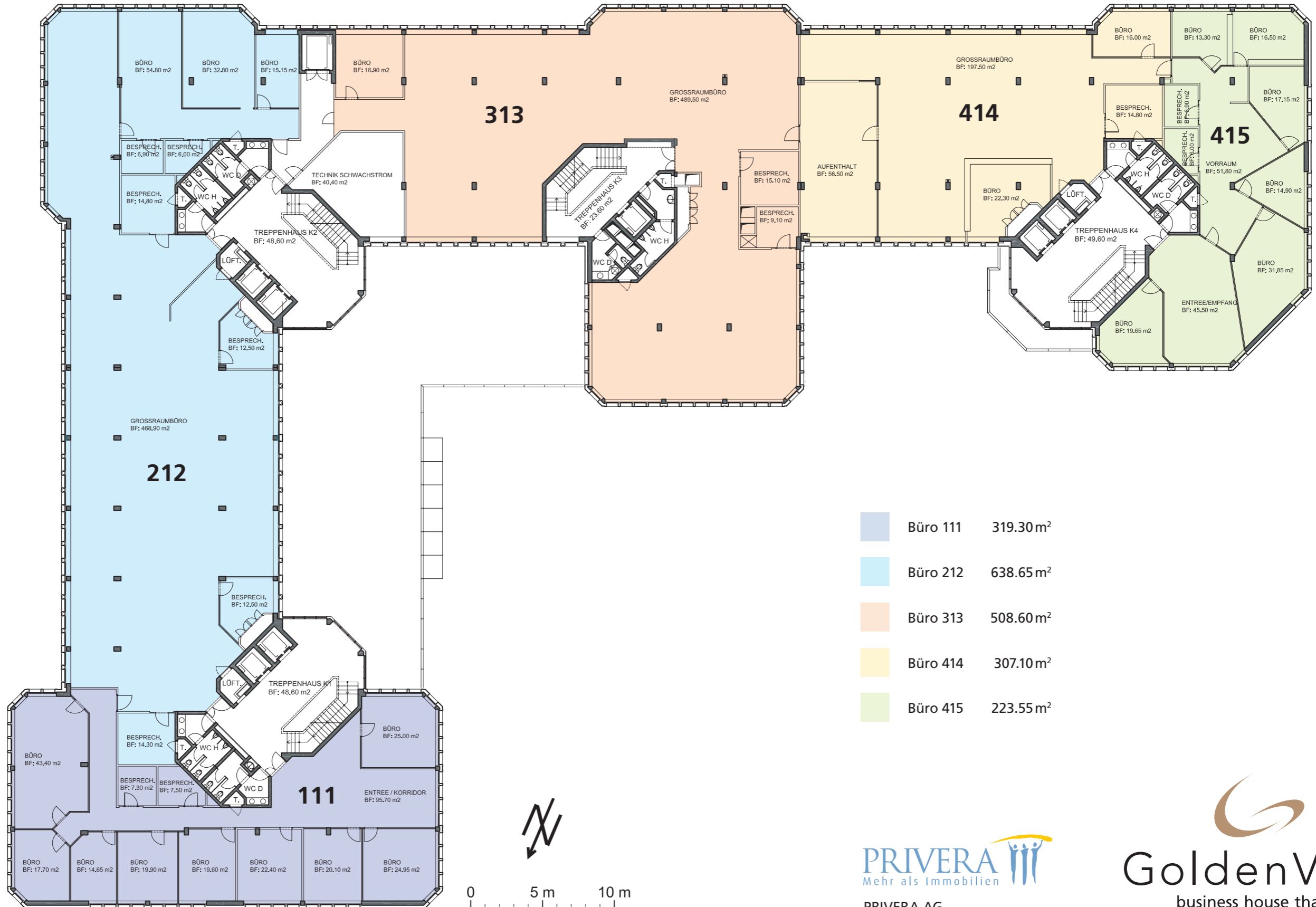


PRIVERA AG
 Husacherstrasse 3
 8304 Wallisellen
 043 233 37 00
 www.privera.ch



Zürcherstrasse 59/61
 8800 Thalwil
 www.goldenview.ch

1. Obergeschoss



	Büro 111	319.30 m ²
	Büro 212	638.65 m ²
	Büro 313	508.60 m ²
	Büro 414	307.10 m ²
	Büro 415	223.55 m ²

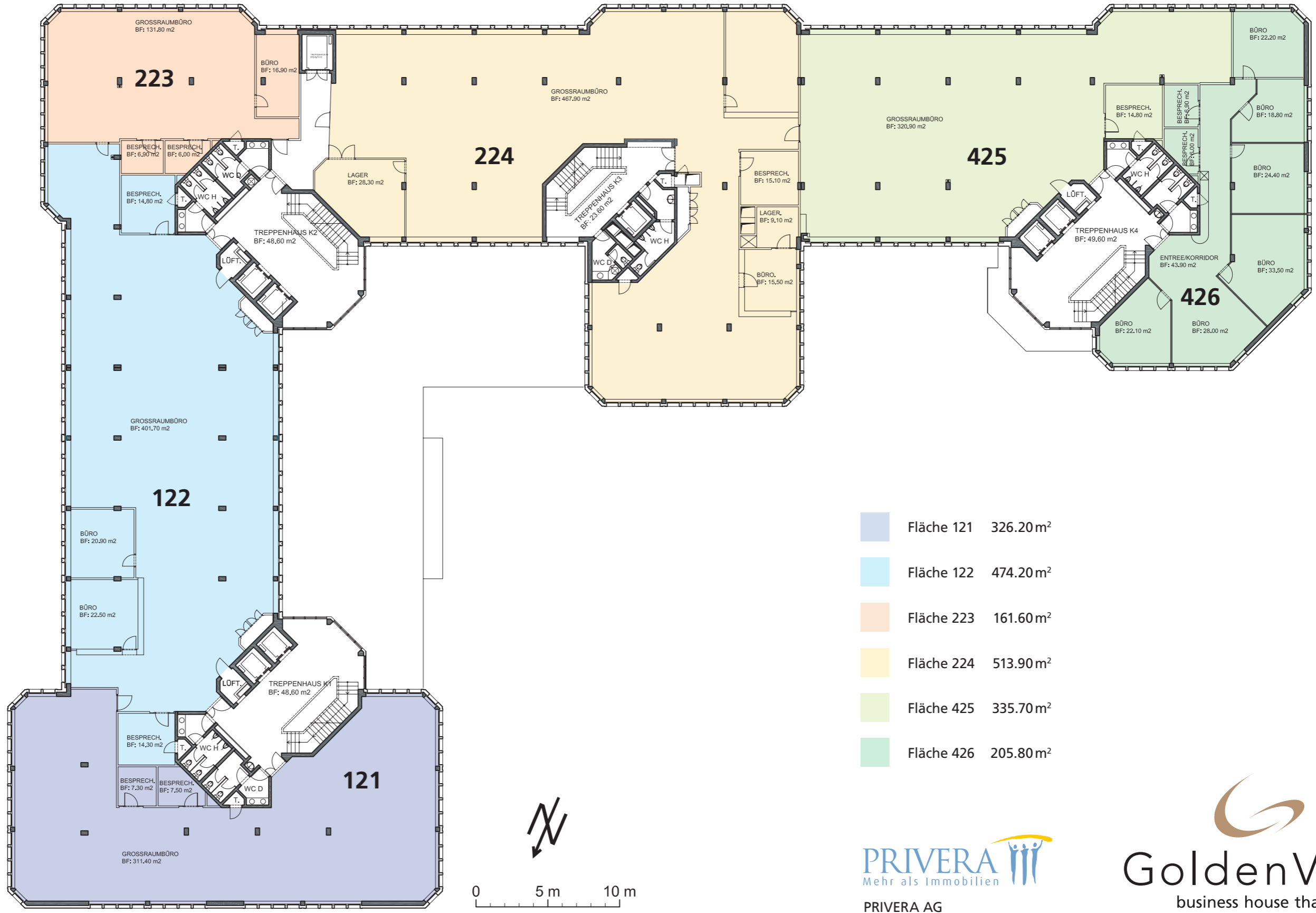


PRIVERA AG
 Husacherstrasse 3
 8304 Wallisellen
 043 233 37 00
 www.privera.ch

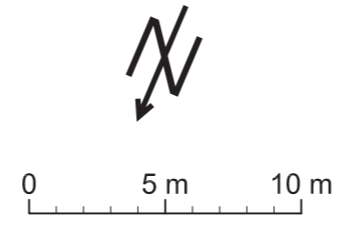


Zürcherstrasse 59/61
 8800 Thalwil
 www.goldenview.ch

2. Obergeschoss



Fläche 121	326.20 m ²
Fläche 122	474.20 m ²
Fläche 223	161.60 m ²
Fläche 224	513.90 m ²
Fläche 425	335.70 m ²
Fläche 426	205.80 m ²



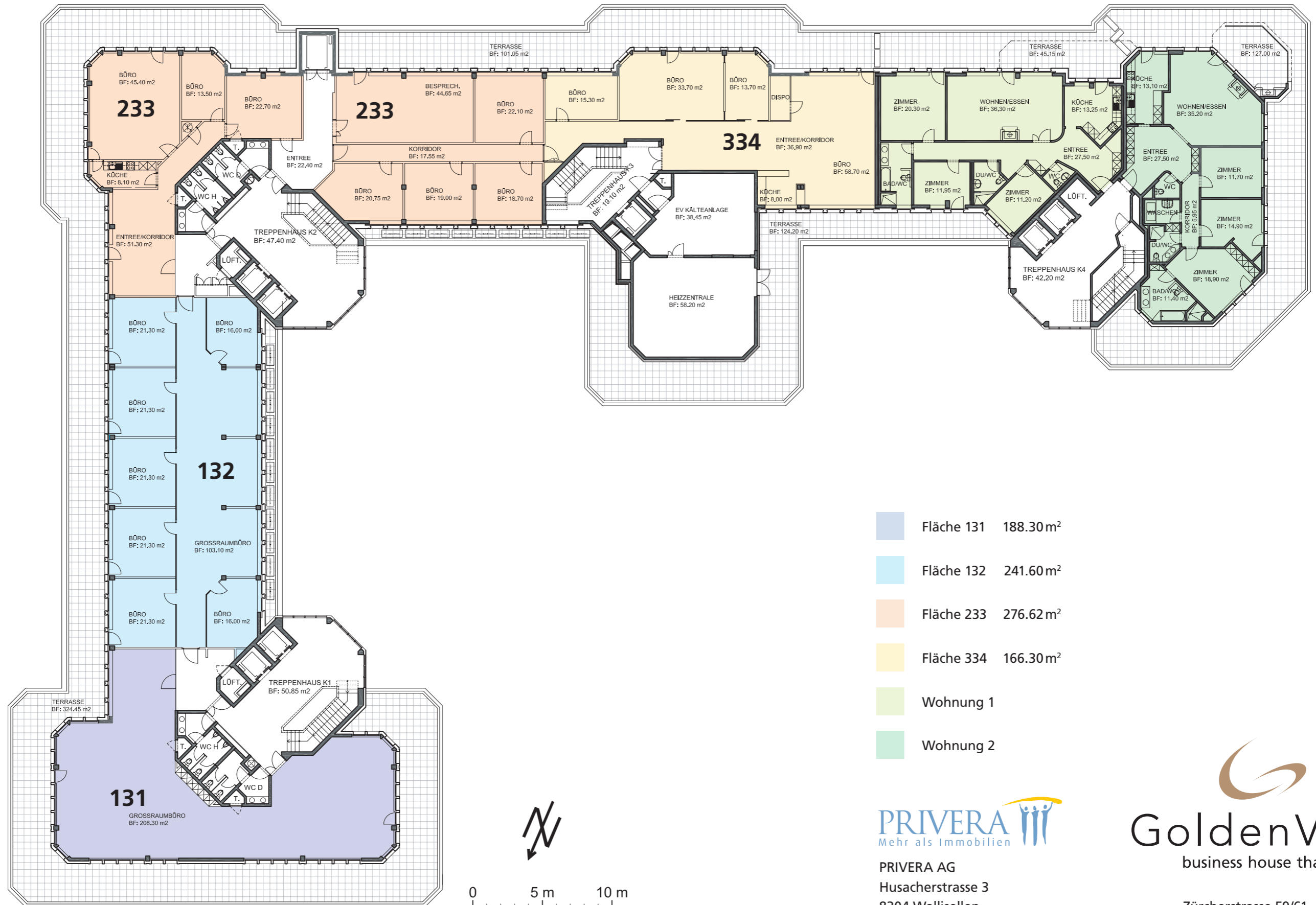
PRIVERA
Mehr als Immobilien

PRIVERA AG
Husacherstrasse 3
8304 Wallisellen
043 233 37 00
www.privera.ch

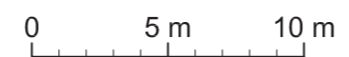

GoldenView
business house thalwil

Zürcherstrasse 59/61
8800 Thalwil
www.goldenview.ch

Dachgeschoss



- Fläche 131 188.30 m²
- Fläche 132 241.60 m²
- Fläche 233 276.62 m²
- Fläche 334 166.30 m²
- Wohnung 1
- Wohnung 2



PRIVERA AG
 Husacherstrasse 3
 8304 Wallisellen
 043 233 37 00
www.privera.ch



Zürcherstrasse 59/61
 8800 Thalwil
www.goldenview.ch